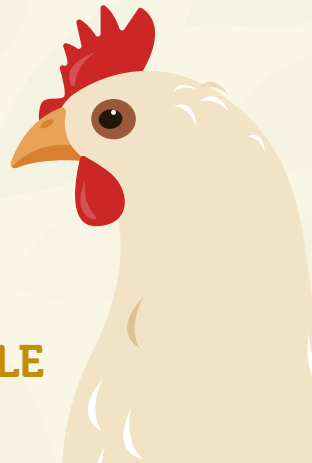




La **Ferme** des
Carreaux
FERME PÉDAGOGIQUE



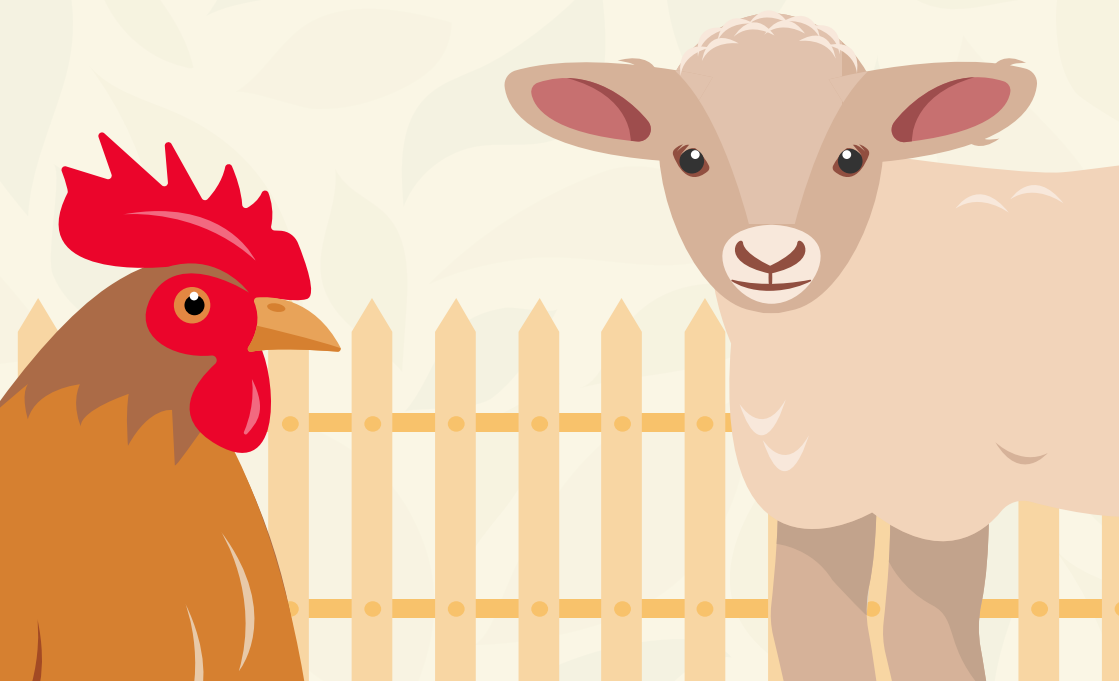
UNE FERME DANS LA VILLE



La Ferme^{des} Carreaux

FERME PÉDAGOGIQUE

UN LIEU · UNE ÉQUIPE
UNE HISTOIRE · DES ANIMAUX
DES ANIMATIONS





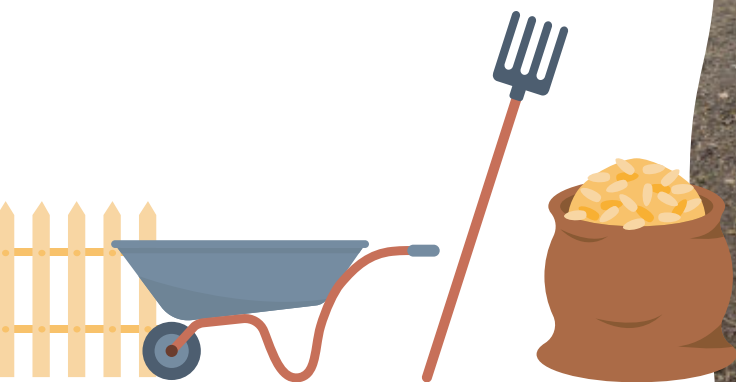
UN LIEU

Située à l'ouest de Lucé, la Ferme pédagogique des Carreaux est **un écrin de verdure** au coeur de la zone pavillonnaire des Carreaux. Pilou le lapin, Ciboulette la truie, Chouquette et Nougatine les chèvres et près de **15 espèces** (et quelques surprises un peu plus exotiques) vivent en toute quiétude dans cette **structure municipale de 3,5 hectares**.



UNE ÉQUIPE

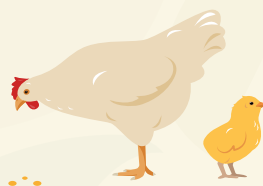
Deux agents communaux, **Nicolas Bloëm** et **Bérénice Boucher**, spécialisés et passionnés par leur métier, veillent et s'occupent de la ferme à plein-temps. Leur activité est rythmée par l'accueil du public, l'entretien de la ferme et sa gestion, les soins aux animaux ainsi que par l'organisation des animations proposées aux écoles et accueils de loisirs de Lucé. Soucieux de respecter le rythme de vie des animaux, Nicolas et Bérénice proposent une large gamme d'activités adaptées à chaque saison.





UNE HISTOIRE

Cette exploitation née en 1984, n'était à sa création, qu'un centre de loisirs municipal où se trouvaient quelques poneys. Aujourd'hui agréée par la Direction Départementale de l'Emploi, du Travail, des Solidarités et de la Protection des Populations (DDETSPP), elle répond aux **normes du groupe de défense sanitaire d'Eure-et-Loir**.



DES ANIMAUX

Pépito l'âne, Bubu le poney tous les animaux ont un prénom. Il suffit de les appeler (sauf quand ils sont bougons, ce qui peut arriver) pour qu'ils s'approchent de vous. **Unique en son genre**, la ferme des Carreaux compte une quinzaine d'espèces d'animaux, toutes hébergées dans un espace clos et ombragé.

Chaque famille d'animaux dispose ainsi d'un abri adapté à ses besoins, d'un circuit d'eau automatique et d'une nourriture sélectionnée et distribuée tous les jours. **La santé des animaux est minutieusement suivie par des vétérinaires** de la région qui assurent les soins, les vaccins et qui apportent de précieux conseils à l'équipe de la ferme. Le service santé, protection animale, environnement et nature de la DDETSPP effectue des visites semestrielles pour s'assurer de la bonne marche de la structure. Chaque animal est identifié pour permettre d'assurer sa traçabilité.





DES ANIMATIONS...

DÉCOUVERTE DE LA FERME :

- Alimentation aux animaux
- Coin câlins avec les bébés animaux

PROCESSUS DE TRANSFORMATION :

- *De la mamelle aux produits laitiers* : fabrication du beurre
- *Du blé au pain* : fabrication de pain
- *Du verger au verre* : fabrication de jus de pomme



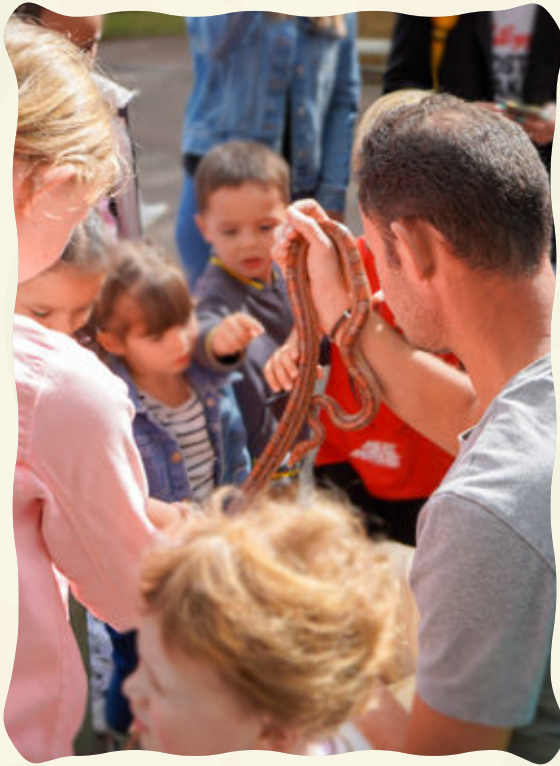


INFORMATIONS PRATIQUES :

Les animations sont proposées au **public** durant les vacances scolaires.

Les dates et le déroulement des animations seront indiqués sur les réseaux sociaux ainsi que sur le site internet de la ville de Lucé.







HORAIRES D'OUVERTURE

Lundi, mardi, mercredi, jeudi : 8 h à 12 h et 13 h 30 à 17 h 15

Vendredi : 8 h à 12 h et 13 h 30 à 16 h 15

Samedi et dimanche : Fermé

Durant les vacances scolaires, les jours d'ouverture de La Ferme peuvent varier. Ils seront indiqués sur les réseaux sociaux ainsi que sur le site internet de la ville de Lucé.

CONTACT

9 impasse Paul Claudel 28110 Lucé
ferme.carreaux@ville-luce.fr

Tél. : 06 86 02 25 09

ENTRÉE GRATUITE

Les enfants mineurs doivent impérativement être accompagnés d'un adulte



L'accès est interdit
aux chiens



Il est interdit de donner
du pain aux animaux



Il est interdit de pénétrer
dans les enclos



Les fruits et les légumes
sont autorisés